

Zastavěná plocha..... 71,82 m<sup>2</sup> Celková plocha..... 143,64 m<sup>2</sup> Výška hřebene..... 7,70 m  
 Užitečná plocha..... 90,00 m<sup>2</sup> Podlahová plocha..... 116,39 m<sup>2</sup>



## Přízemí 58,07 m<sup>2</sup>

1.1 Předsiň	4,66 m <sup>2</sup>
1.2 Tech. místnost	2,85 m <sup>2</sup>
1.3 WC + Koupelna	4,30 m <sup>2</sup>
1.4 Schody	1,12 m <sup>2</sup>
1.5 Kancelář	10,05 m <sup>2</sup>
1.6 Obývací pokoj	28,15 m <sup>2</sup>
1.7 Kuchyně	6,94 m <sup>2</sup>

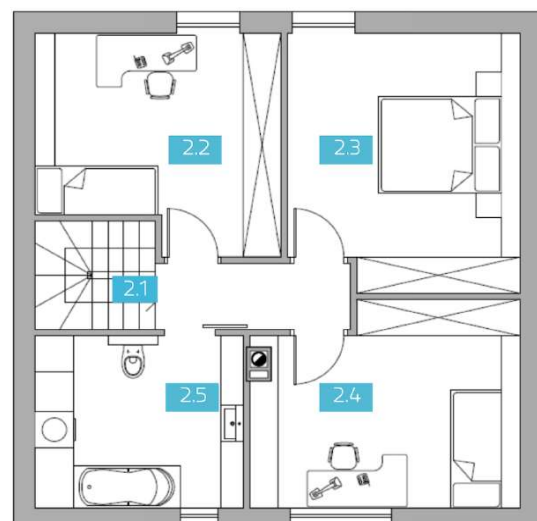
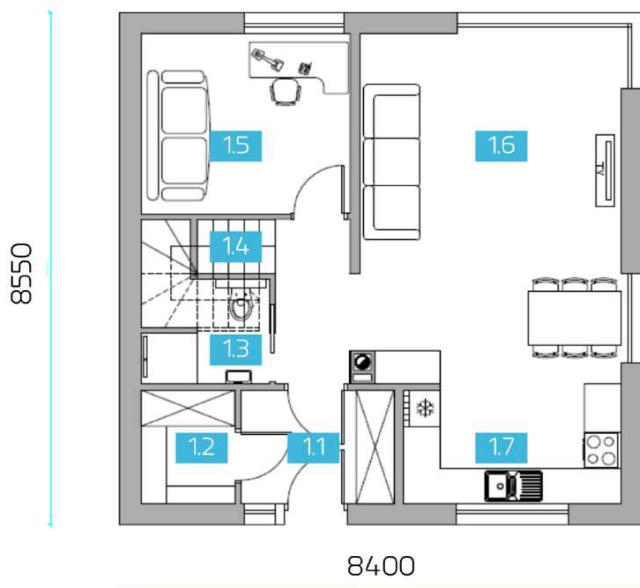
## Podkroví 34,77 / 58,32 m<sup>2</sup>

2.1 Schody + Chodba	3,41 / 6,83 m <sup>2</sup>
2.2 Pokoj	8,63 / 13,03 m <sup>2</sup>
2.3 Pokoj	8,98 / 15,25 m <sup>2</sup>
2.4 Ložnice	8,50 / 13,81 m <sup>2</sup>
2.5 Koupelna	5,25 / 9,40 m <sup>2</sup>



PŘÍZEMÍ

PODKROVÍ



## OBSAH PRACÍ

## V CENĚ

## GARANTOVANÝ BALÍČEK

Inženýrsko - geologický průzkum	✓
Služby finančního poradce	✓
Vedení stavby stavbyvedoucím	✓
Příprava a organizace stavby	✓
Dokumentace a protokoly pro předání a převzetí stavby	✓
Záruka na realizaci	✓
Záruky výrobců a materiálů	✓
Záruční servis	✓

## ZEMNÍ PRÁCE

<b>Geodetické vytýčení - V CENĚ</b>	✓
Dozor u výkopových prací a realizaci podloží (kamenivo naceněné dle skutečnosti)	✓
Zhutnění podloží a vyrovnání základové spáry (materiál neceněný dle skutečnosti)	✓
Kontrola zhutnění podloží	✓

## ETAPA I - ZÁKLADOVÁ DESKA TERMOIZOLAČNÍ ODOLNÁ PROTI SEDÁNÍ PODLOŽÍ

Vodorovná tepelná izolace z voděodolného polystyrénu	✓
Tepelná izolace svislá a vodorovná (vara z polystyrénu)	✓
<b>Izolace proti radonu (nízký index) - V CENĚ</b>	✓
Ležaté rozvody zdravotnických v základové desce	✓
Železobetonová deska	✓

## ETAPA II – STĚNY Z KERAMZITU STANDARTNÍ DEVELOPERSKÉ - OMÍTKA III KATEGORIE

Keramzitové stěny přízemí a vnější stěny podkrovní - stěny se už nemusí zevnitř omítat, suchá montáž - stěny z okenními otvory integrované s překlady	✓
Krabice a flexibilní trubky pro rozvody elektro ve stěnách : - příprava na elektrorozvody a teletechnické instalace - systém inteligentního domu - smart - možné napájení venkovních rolet	✓
Rýhy - pro rozvody zdravotnických - pro elektro rozvaděč	✓
Okenní otvory připravené na "teplou montáž"	✓
Příprava stěn na ukotvení krovy	✓

## ETAPA III – STROP A STŘECHA

Dřevěná nosná konstrukce střechy, stropu a štítových stěn podkrovní	✓
Schody z desek OSB	✓
Podlaha v podkrovní z desek OSB	✓
Střešní krytina betonové tašky Creaton	✓
Větrací komínky na střeše	✓
Klempířské prvky střechy z plastu např. Galeco	✓

## CELKOVÁ CENA HRUBÉ STAVBY (I,II,III ETAPA)

2 138 765 Kč

Cena bez DPH

2 395 417 Kč

Cena vč. DPH 12 %

Byla zpracována za předpokladu, že místo stavby je do 85 km od sídla firmy v Bielsku Biala, pokud je vzdálenost větší, ceník vyžaduje přepočítání.

Zahrnuje dodávku prefabrikovaných komponentů do místa montáže standardním tahačem s dopravní plošinou. V případě nemožnosti dojezdu standardními dopravními prostředky a nutností překládky prefabrikovaných prvků na menší nákladní automobily, jsou náklady na překládku 32.940 Kč bez DPH plus 12% DPH, tj. 36.893 Kč vč. DPH za každý den montáže prefabrikátů.

Ceny přepočteny kurzem 0,170 CZK/PLN

## ETAPA IV – INSTALAČNÍ A DOKONČOVACÍ PRÁCE

### VÝPLNĚ OTVORŮ (OKNA, VCHODOVÉ DVEŘE) - TEPLÁ MONTÁŽ

Okna z plastu, odstín bílý, trojskla, šestikomorová	✓
Vchodové dveře Wiked - verze Premium, vzor 1	✓
Teplá hliníková zárubeň Termo Premium - V CENĚ	✓
Teplá montáž s pásy paroizolačními a parppropustnými - V CENĚ	✓

### VENKOVNÍ DOKONČOVACÍ PRÁCE

Zateplení fasády polystyrénem EPS 038 tl. 20 cm	✓
Armovací vrstva a stěrka	✓
Akrylátová omítka fasády v základní barvě	✓
Dodávka a montáž venkovních parapetů	✓
Zhotovení podbití střechy z borovicového nebo smrkového dřeva	✓

### VNITŘNÍ INSTALACE

Rozvody elektro a teletechnické	✓
Elektroinstalace a telekomunikační instalace – Rozvaděč	✓
Rozvody zdravotnické	✓
Vytápění - topná tělesa a rohože	✓
Venkovní kohout - V CENĚ	✓
Protipožární systém - V CENĚ	✓
Zásobník TV s tepelným čerpadlem - V CENĚ	✓
Tepelné čerpadlo vzduch-vzduch pro vytápění nebo chlazení - V CENĚ	✓

### VNITŘNÍ DOKONČOVACÍ PRÁCE

Zateplení stropu minerální vlnou tl. 20 cm	✓
Zateplení střechy minerální vlnou tl. 30 cm	✓
Příčky v podkroví	✓
Sádkartonový podhled na kovovém roště v přízemí a podkroví	✓
Kompletační a doplňkové práce v domě	✓

### CELKOVÁ ZÁRUKA NA PROVEDENÉ PRÁCE

✓

**CELKOVÁ CENA PRACÍ DO 4 ETAPY  
(V CENĚ JE HRUBÁ STAVBA)**

3 238 529 Kč

Cena bez DPH

3 627 152 Kč

Cena vč. DPH 12 %

Předpokládá financování výstavby domu v etapách systémem předplacených záloh – splátek.

Netvoří obchodní nabídku ve smyslu občanského zákoníku. Nabídka platí 14 dní nebo do zveřejnění nových ceníků. Po tomto datu má dodavatel právo na změnu ceny.

# VÍCEPRÁCE A VARIANTY PRACÍ

Vyber možnosti,  
které vás zajímají

## VARIANTA SAMOTIŽNÉ VENTILACE

Instalace mechanické ventilace s nástěnnými rekuperátory

Individuální na dotaz

Mechanická ventilace s centrálním rekuperátorem (bez ústředny)

## VARIANTY VYTÁPĚNÍ

Topné fólie

Individuální na dotaz

Podlahové vytápění vodní v přízemí, ohříváče v podkrovní bez zdroje tepla

## PRÁCE NAVÍC

Drenáž kolem domu

Individuální na dotaz

Hromosvod z pozinkované oceli

Spalinový komín pro kamna

## DOKONČOVACÍ PRÁCE DO STAVU "NA KLÍČ"

### Vizualizace koupelen a WC - V CENĚ

Keramické obklady a dlažby

Zařizovací předměty v koupelně a WC (baterie, vana sprchový kout, WC, umývadla)

Sádrové stěrky, malování a vnitřní parapety

Plovoucí podlahy

Zařízení elektro (zásuvky, vypínače, atd.)

Vnitřní dveře

Individuální na dotaz

## GARÁŽ

Pro jedno stání 21 m<sup>2</sup> (3,50 x 6,00 m)

Individuální na dotaz

Pro dvě stání 36 m<sup>2</sup> (6,00 x 6,00 m)

navržená k domku podle individuálního přání

Byla zpracována pro případ stavby na pozemku s sklonem až 3% (s maximálním sklonem 30 cm na 10 m) na nosných půdách. V případě pozemku se sklonem vyšším než 3% nabídka nezahrnuje dodatečné vyrovnání terénu. V případě zakládání na méně nosných nebo nenosných půdách, nabídka nezahrnuje zesílení podloží geotextilií ani výměnu podloží nebo horniny pod základovou deskou. Práce související s vyrovnáváním / zpevňováním nebo nahrazováním podloží vyžadují samostatný projekt a jsou prováděny bez ohledu na rozsah prací, na něž se vztahuje tato nabídka.

Nezahrnuje zajištění proti vlivům poddolování. Je-li nutné dodatečné zajištění, náklady na to budou určeny po obdržení rozhodnutí obvodního báňského úřadu a návrhu zajištění konstrukce budovy.

V případě plánování zkoušky těsnosti je vyžadováno použití nestandardních technologických řešení.